

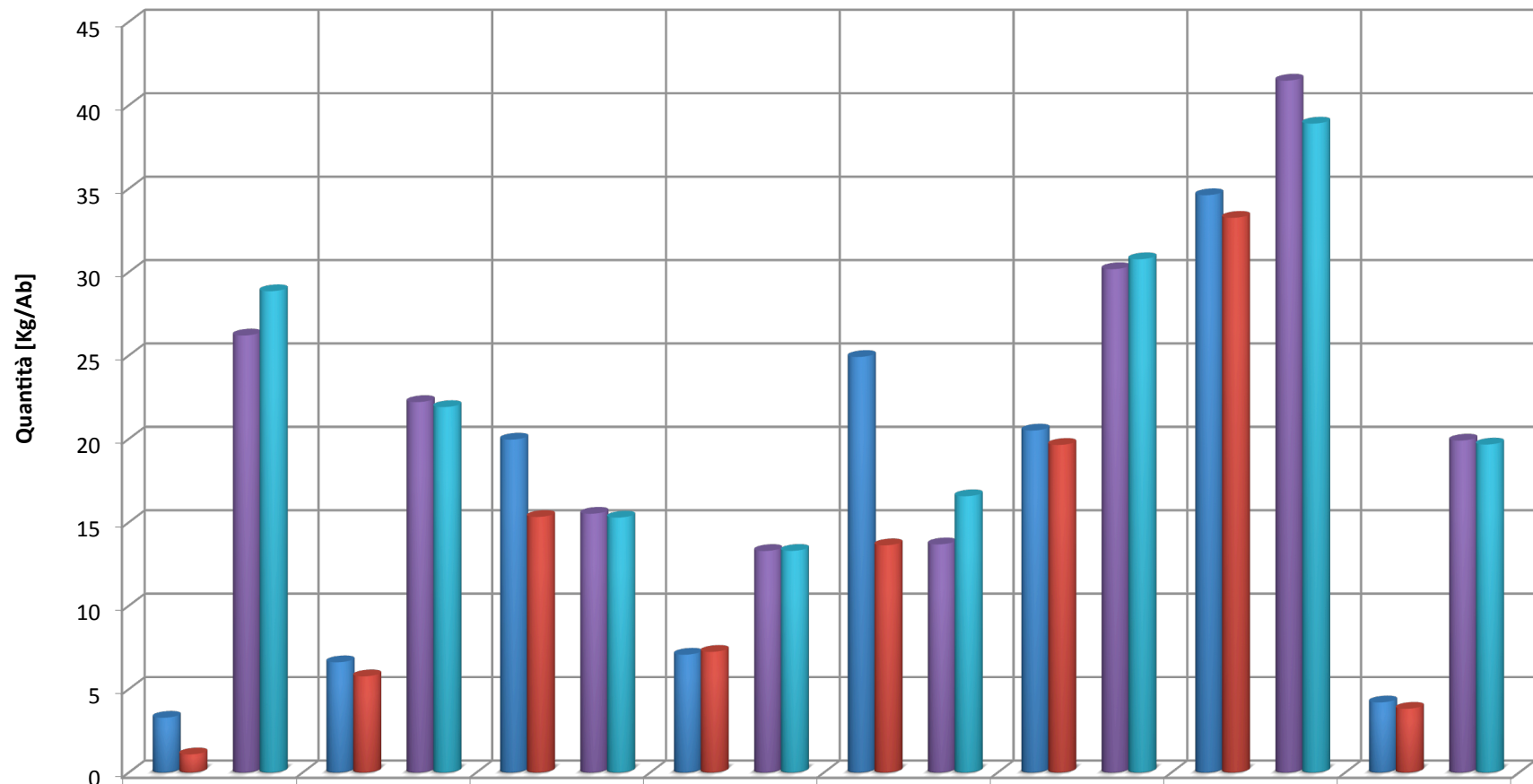
**Monitor Nord**  
**Confronto Gennaio - Dicembre 2016/2017**

12

<b>RACCOLTA CONGIUNTA</b>									
Provincia	Abitanti 2016	Abitanti 2017	Δ Abitanti %	Gen. - Dic 2016 [ton]	Gen. - Dic 2017 [ton]	Δ Raccolta [ton]	Δ Raccolta %	Procapite 2016 [Kg/ab*anno]	Procapite 2017 [Kg/ab*anno]
EMILIA ROMAGNA	4.366.466	4.368.076	0,04%	14.342,1	4.753,6	-9.588,6	-66,86%	3,3	1,1
FRIULI VENEZIA GIULIA	1.190.324	1.212.715	1,88%	7.867,9	6.994,5	-873,5	-11,10%	6,6	5,8
LIGURIA	1.326.678	1.233.905	-6,99%	26.475,5	18.907,1	-7.568,4	-28,59%	20,0	15,3
LOMBARDIA	6.220.946	6.131.689	-1,43%	43.946,7	44.367,0	420,3	0,96%	7,1	7,2
PIEMONTE	4.127.043	4.163.246	0,88%	102.807,0	56.712,6	-46.094,4	-44,84%	24,9	13,6
TRENTINO ALTO ADIGE	964.274	980.703	1,70%	19.766,1	19.259,7	-506,4	-2,56%	20,5	19,6
VALLE D'AOSTA	128.298	128.298	0,00%	4.440,0	4.266,0	-173,9	-3,92%	34,6	33,3
VENETO	4.109.995	4.111.513	0,04%	17.277,5	15.722,7	-1.554,8	-9,00%	4,2	3,8
<b>TOTALE</b>	<b>22.434.024</b>	<b>22.330.145</b>	<b>-0,46%</b>	<b>236.922,8</b>	<b>170.983,2</b>	<b>-65.939,6</b>	<b>-27,83%</b>	<b>10,6</b>	<b>7,7</b>

<b>RACCOLTA SELETTIVA</b>									
Provincia	Abitanti 2016	Abitanti 2017	Δ Abitanti %	Gen. - Dic 2016 [ton]	Gen. - Dic 2017 [ton]	Δ Raccolta [ton]	Δ Raccolta %	Procapite 2016 [Kg/ab*anno]	Procapite 2017 [Kg/ab*anno]
EMILIA ROMAGNA	4.366.466	4.368.076	0,04%	114.384,6	126.022,4	11.637,8	10,17%	26,2	28,9
FRIULI VENEZIA GIULIA	1.190.324	1.212.715	1,88%	26.433,7	26.568,0	134,3	0,51%	22,2	21,9
LIGURIA	1.326.678	1.233.905	-6,99%	20.579,7	18.856,4	-1.723,3	-8,37%	15,5	15,3
LOMBARDIA	6.220.946	6.131.689	-1,43%	82.614,9	81.475,3	-1.139,6	-1,38%	13,3	13,3
PIEMONTE	4.127.043	4.163.246	0,88%	56.447,0	68.952,0	12.504,9	22,15%	13,7	16,6
TRENTINO ALTO ADIGE	964.274	980.703	1,70%	29.094,3	30.174,3	1.080,0	3,71%	30,2	30,8
VALLE D'AOSTA	128.298	128.298	0,00%	5.320,9	4.990,6	-330,3	-6,21%	41,5	38,9
VENETO	4.109.995	4.111.513	0,04%	81.778,1	80.838,0	-940,0	-1,15%	19,9	19,7
<b>TOTALE</b>	<b>22.434.024</b>	<b>22.330.145</b>	<b>-0,46%</b>	<b>416.653,3</b>	<b>437.876,9</b>	<b>21.223,7</b>	<b>5,09%</b>	<b>18,6</b>	<b>19,6</b>

<b>RACCOLTA TOTALE</b>									
Provincia	Abitanti 2016	Abitanti 2017	Δ Abitanti %	Gen. - Dic 2016 [ton]	Gen. - Dic 2017 [ton]	Δ Raccolta [ton]	Δ Raccolta %	Procapite 2016 [Kg/ab*anno]	Procapite 2017 [Kg/ab*anno]
EMILIA ROMAGNA	4.366.466	4.368.076	0,04%	128.726,8	130.776,0	2.049,2	1,59%	29,5	29,9
FRIULI VENEZIA GIULIA	1.190.324	1.212.715	1,88%	34.301,6	33.562,5	-739,2	-2,15%	28,8	27,7
LIGURIA	1.326.678	1.233.905	-6,99%	47.055,2	37.763,5	-9.291,7	-19,75%	35,5	30,6
LOMBARDIA	6.220.946	6.131.689	-1,43%	126.561,6	125.842,3	-719,2	-0,57%	20,3	20,5
PIEMONTE	4.127.043	4.163.246	0,88%	159.254,1	125.664,6	-33.589,5	-21,09%	38,6	30,2
TRENTINO ALTO ADIGE	964.274	980.703	1,70%	48.860,4	49.434,0	573,6	1,17%	50,7	50,4
VALLE D'AOSTA	128.298	128.298	0,00%	9.760,9	9.256,6	-504,3	-5,17%	76,1	72,1
VENETO	4.109.995	4.111.513	0,04%	99.055,6	96.560,8	-2.494,8	-2,52%	24,1	23,5
<b>TOTALE</b>	<b>22.434.024</b>	<b>22.330.145</b>	<b>-0,46%</b>	<b>653.576,0</b>	<b>608.860,1</b>	<b>-44.715,9</b>	<b>-6,84%</b>	<b>29,1</b>	<b>27,3</b>



	EMILIA ROMAGNA	FRIULI VENEZIA GIULIA	LIGURIA	LOMBARDIA	PIEMONTE	TRENTINO ALTO ADIGE	VALLE D'AOSTA	VENETO
CG AP	3,3	6,6	20,0	7,1	24,9	20,5	34,6	4,2
CG	1,1	5,8	15,3	7,2	13,6	19,6	33,3	3,8
SL AP	26,2	22,2	15,5	13,3	13,7	30,2	41,5	19,9
SL	28,9	21,9	15,3	13,3	16,6	30,8	38,9	19,7